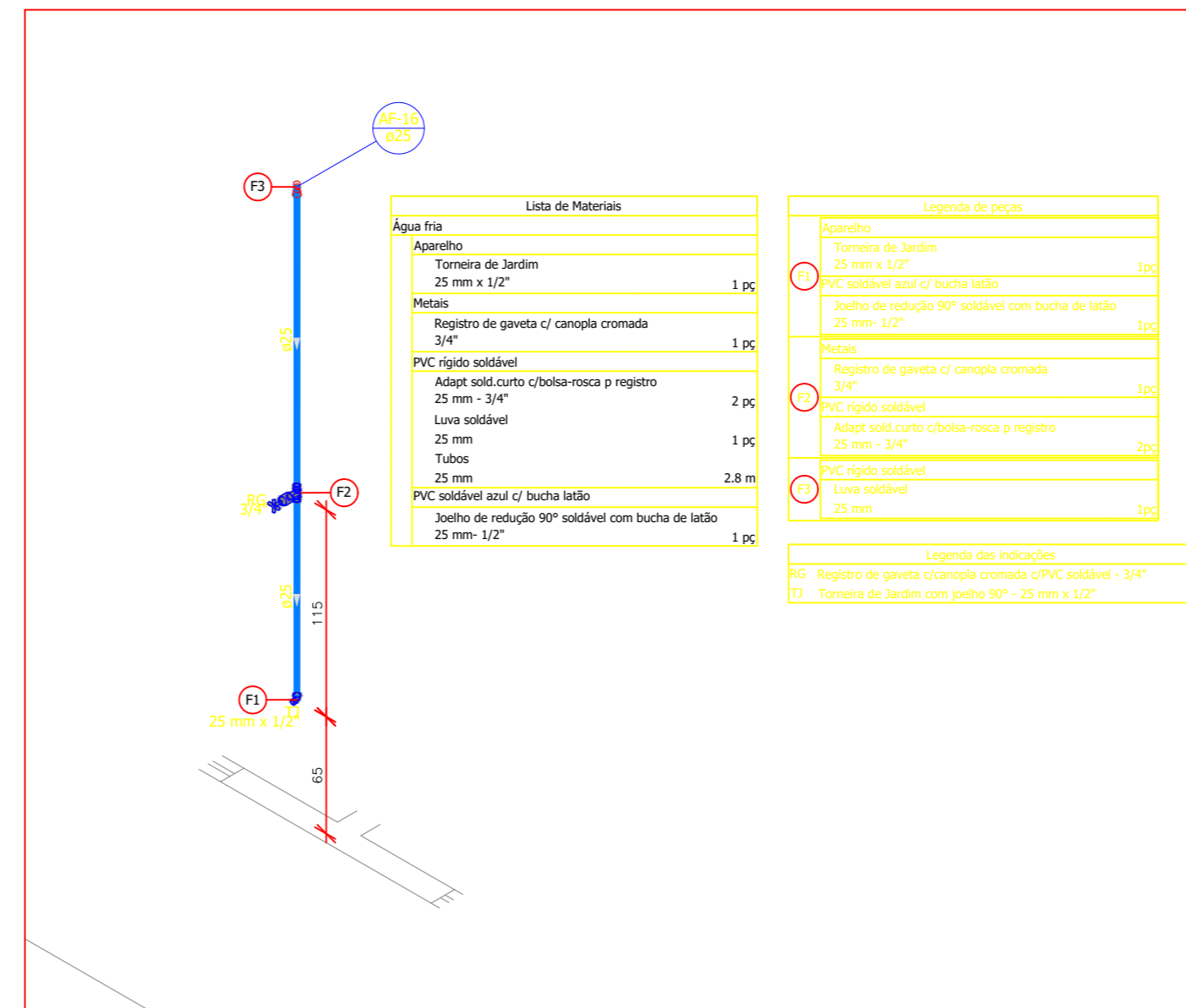
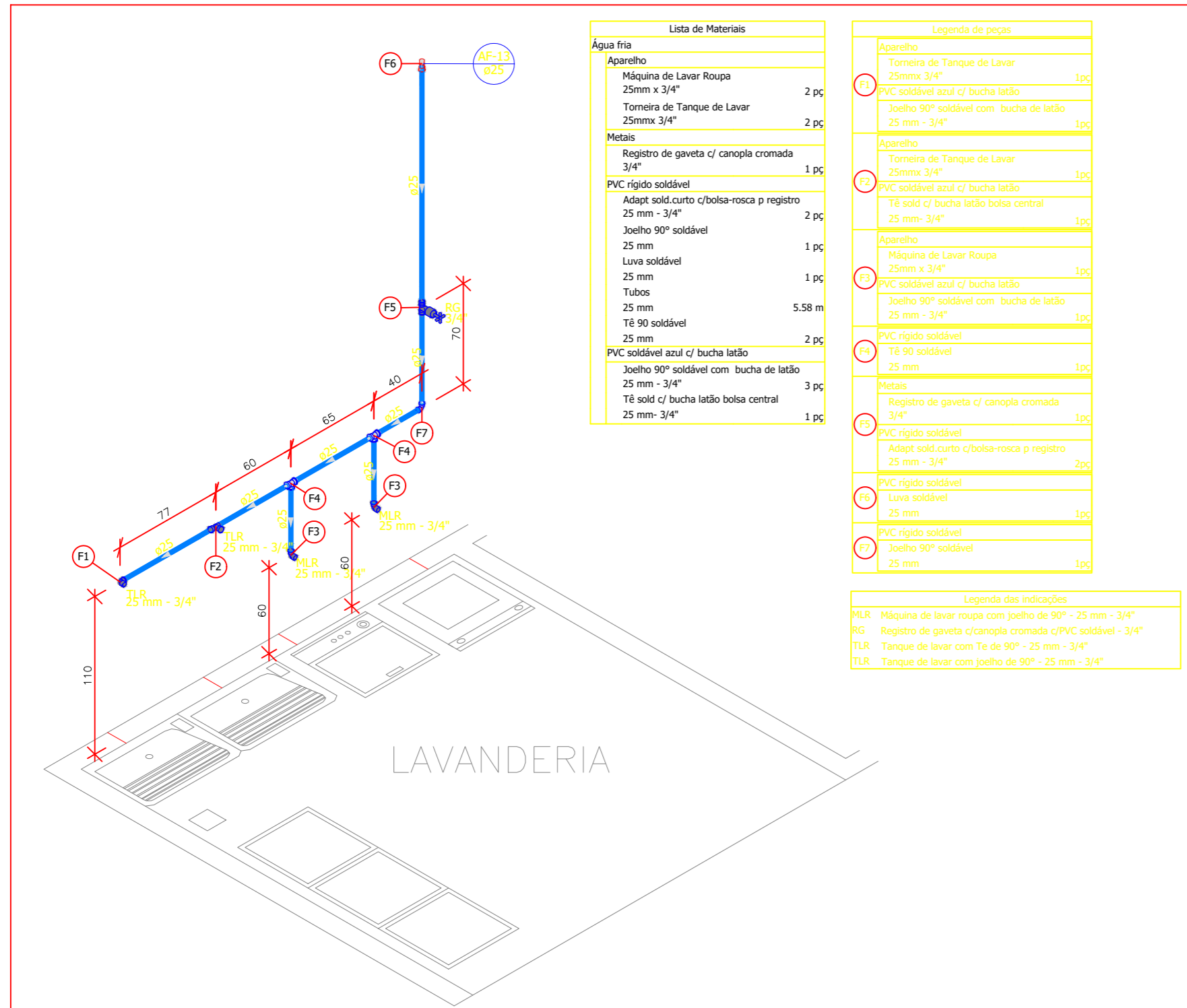
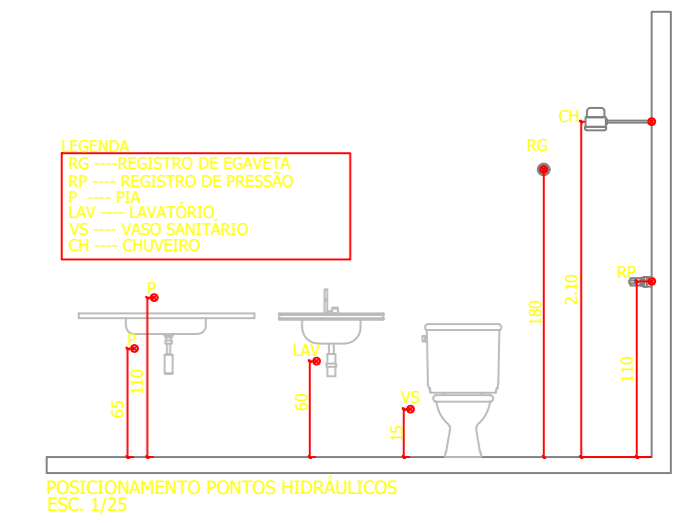


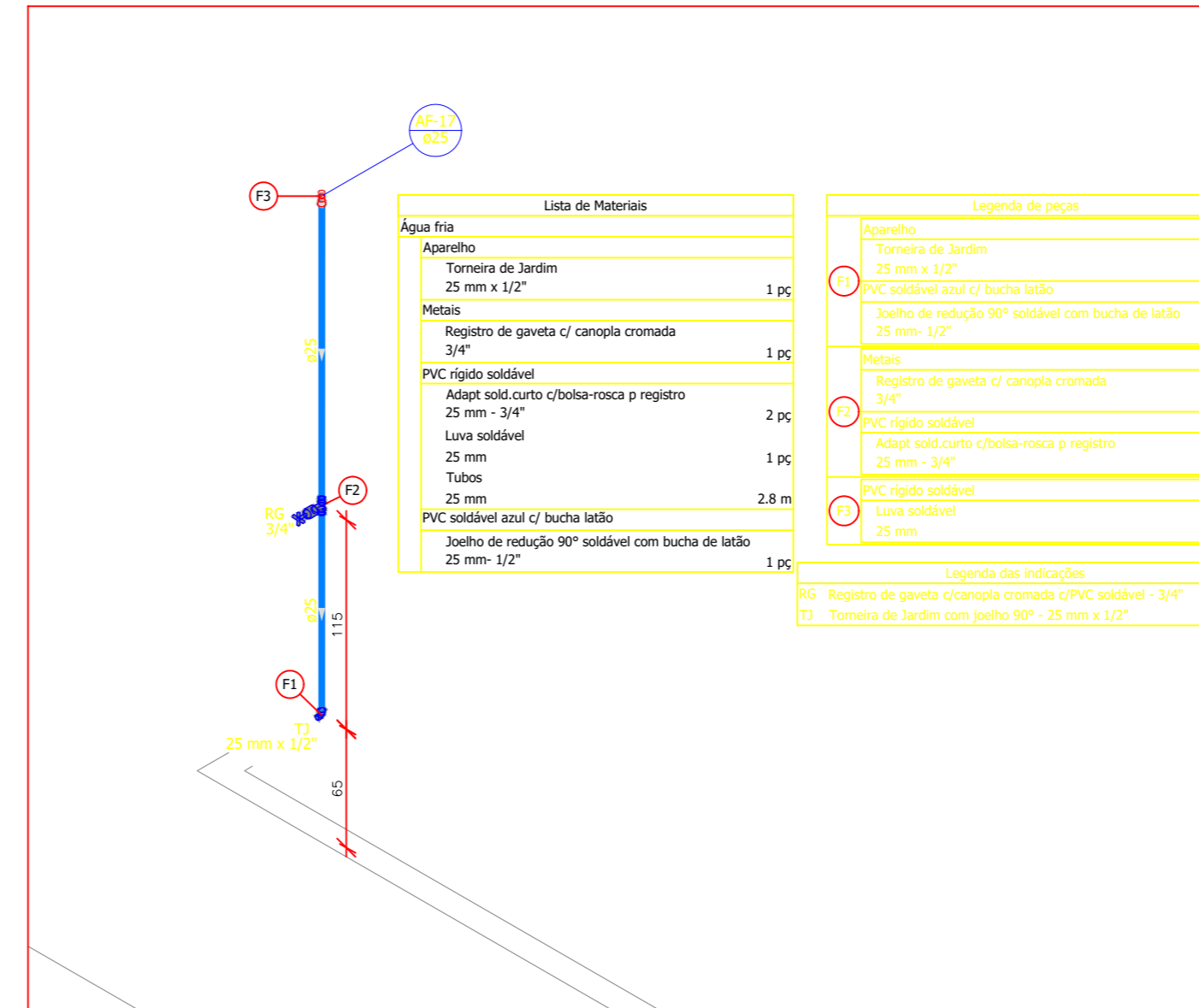
Detalhe HID-9/HID-10  
Escala 1:25



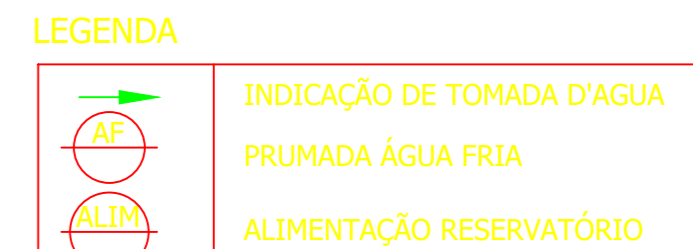
Detalhe HID-14  
Escala 1:25



Detalhe HID-11  
Escala 1:25



Detalhe HID-15  
Escala 1:25



Normas atendidas:

- NBR 5626/1998 - Instalação predial de água fria;
- NBR 5648/2010 - Tubos e conexões de PVC;
- NBR 9621/1987 - Conexões de PVC rígido.

00	30	06	2022	EMISSÃO INICIAL		
REV. Nº	DA	MES	ANO	DESCRIÇÃO DAS REVISÕES:	AUTOR	VERIFIC.
CLIENTE: SECRETARIA MUNICIPAL DE SAÚDE DE BALSAS						
OBRA: CENTRO AMBULATORIAL						
TÍTULO: PROJETO HIDRÁULICO ISOMÉTRICOS HID-9/HID-11/HID-14/HID-15						
LISTA DE MATERIAIS						
DESIGNO:	1:100	DATA:	30/06/2022	RESPONSÁVEL TÉCNICO:	JOSE CASSIO ALVES LIMA - CREA/BA REG. Nº 111687653-8	
PLOTAGEM:	1:50	VERIF.:				
PREFEITURA DE BALSAS						
DES. N.º: HID-04						
REV. N.º: 00						
16/06/2022-HID-04-ROO						