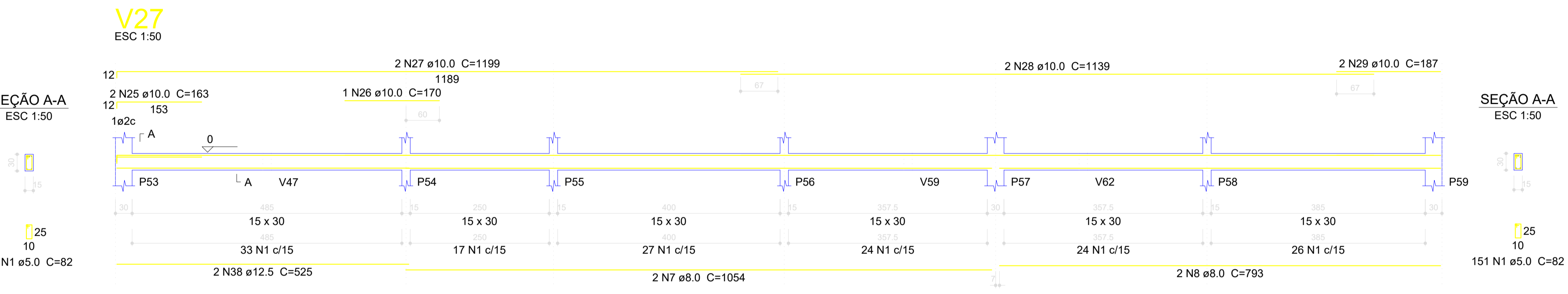
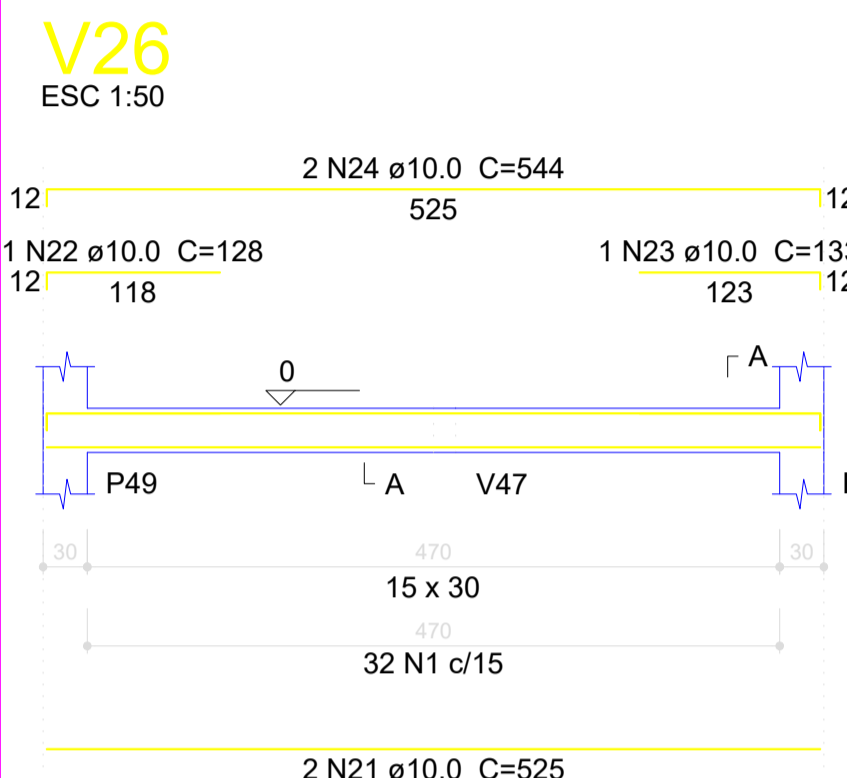


Relação do aço

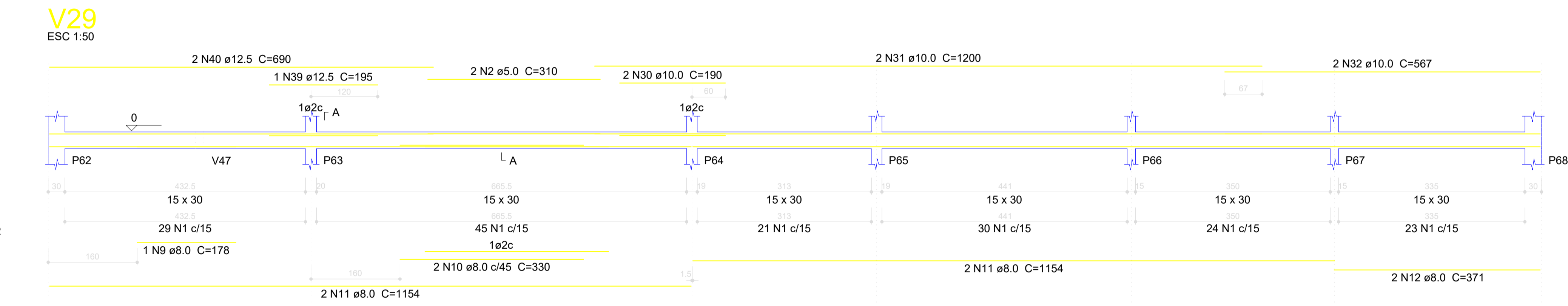
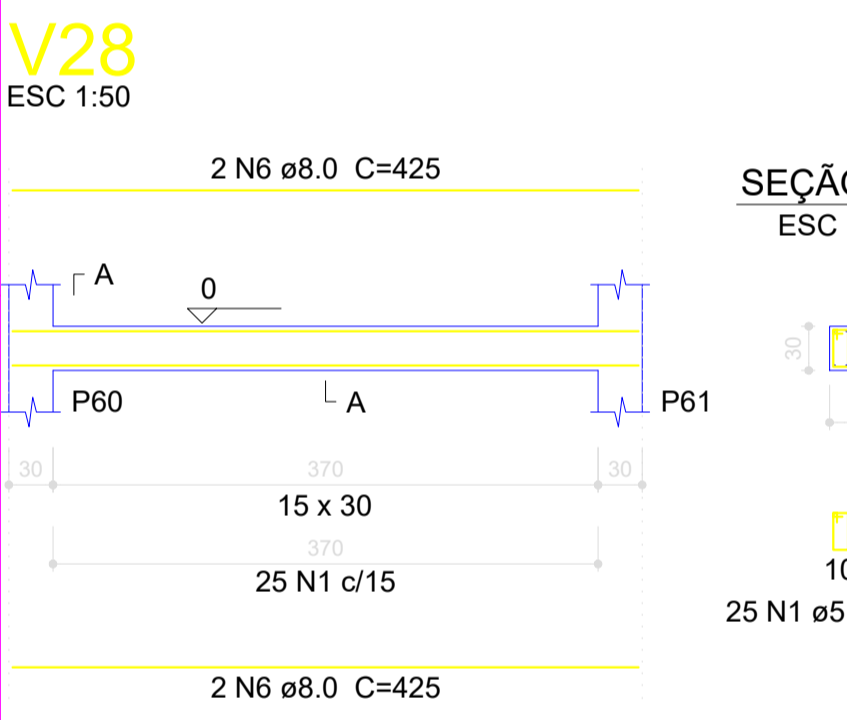
AÇO	N	DIAM (mm)	QUANT (Barras)	UNIT (cm)	C.TOTAL (cm)
V21					
V22					
V23					
V24					
V25					
V26					
V27					
V28					
V29					
V30					
V31					
V32					



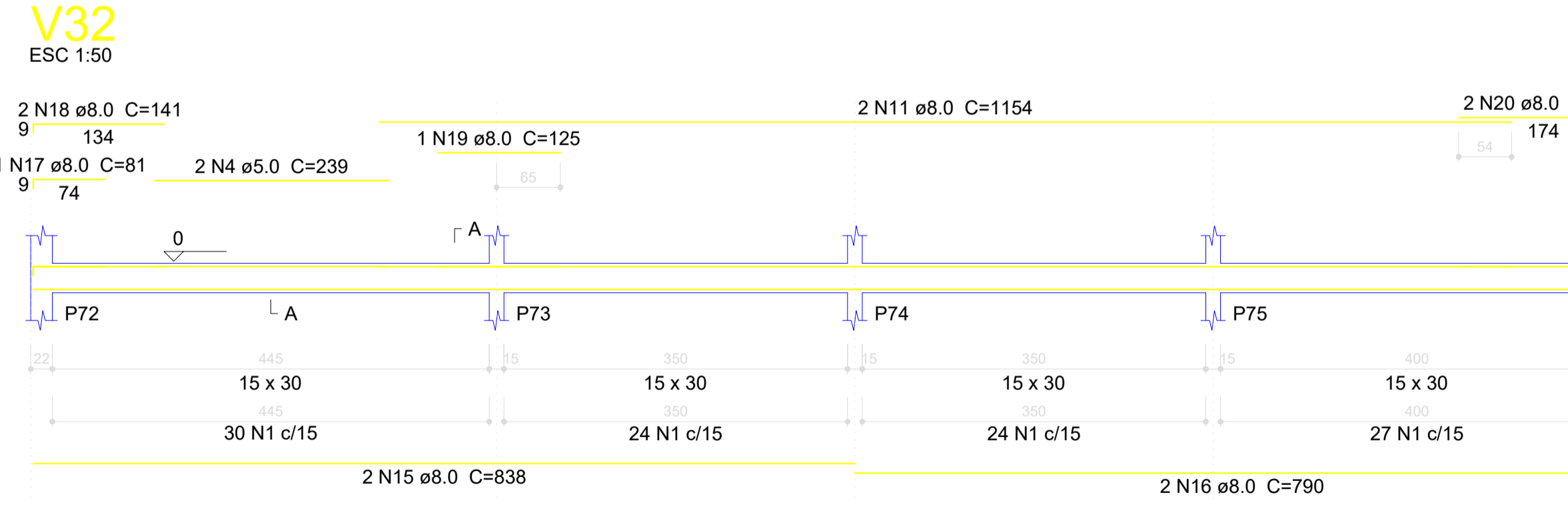
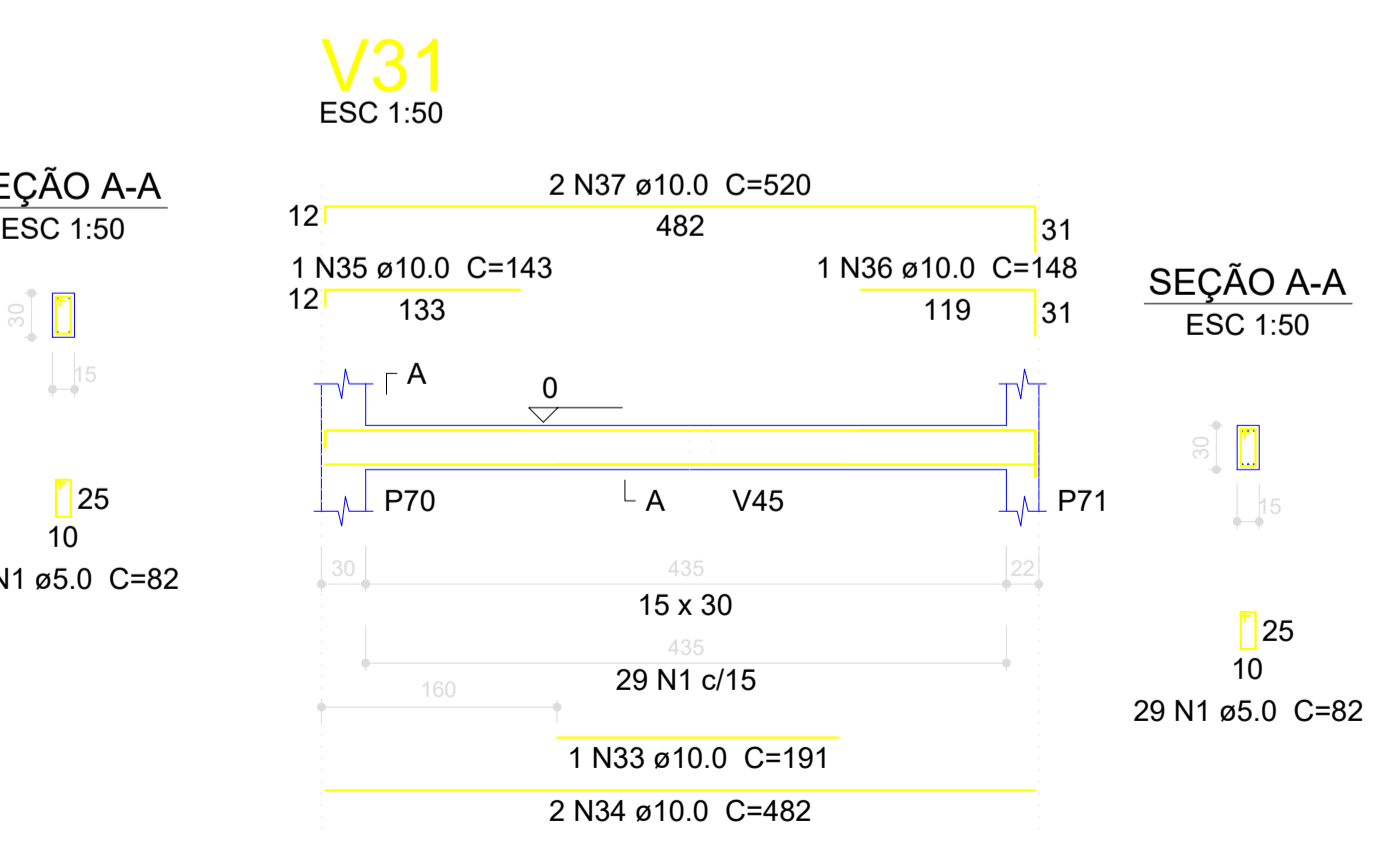
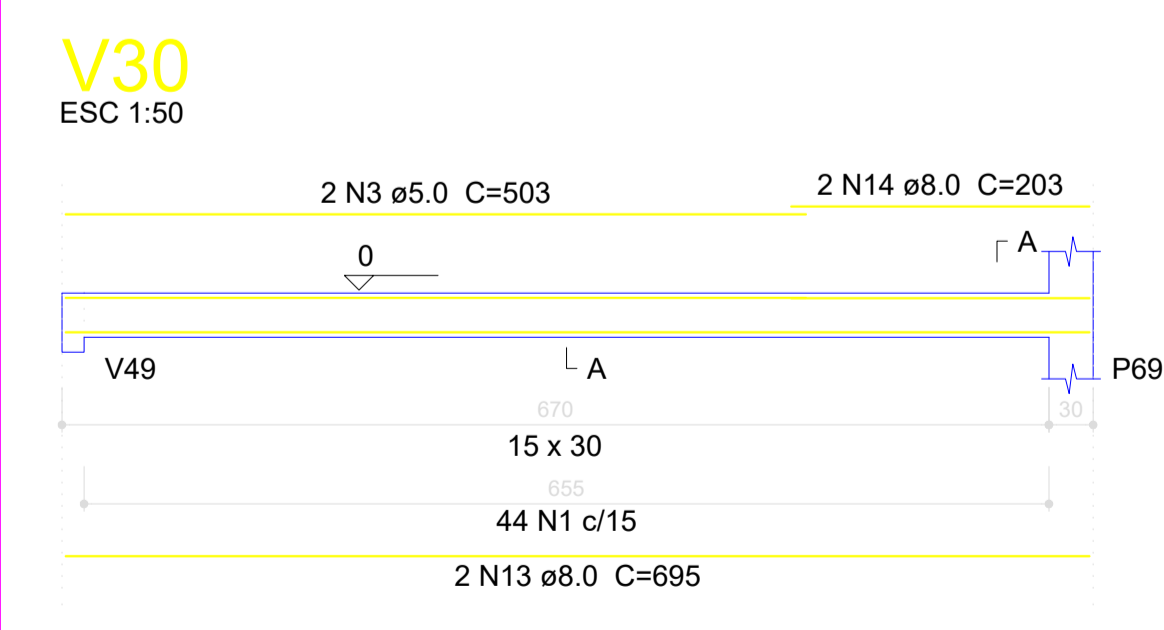
Resumo do aço

AÇO	DIAM (mm)	C.TOTAL (m)	PESO + 10% (kg)
CA50	8.0	275	119.4
CA50	10.0	143.5	97.3
CA50	12.5	26.3	27.8
CA60	5.0	569.7	96.6
PESO TOTAL (kg)			
CA50		244.5	
CA60		96.6	

Volume de concreto (C-30) = 4.86 m³
Área de forma = 80.98 m²



SEÇÃO A-A
ESC 1:50



SEÇÃO A-A
ESC 1:50

REV. Nº	DA	MES	ANO	EMISSÃO INICIAL	DESCRIÇÃO DAS REVISÕES:	AUTOR	VERIF.
00	30	06	2022				

CLIENTE: SECRETARIA MUNICIPAL DE SAÚDE DE BALSAS

OBRA: CENTRO AMBULATORIAL

TÍTULO: PROJETO ESTRUTURAL
PAVIMENTO FUNDAÇÃO
VIGAS - FORMAS E ARMADURAS

DES. Nº: 00

DESENHO: 1:100 DATA: 30/06/2022 RESPONSÁVEIS TÉCNICOS: JOSE CASSIO ALVES LIMA - CREA/MA REG. Nº 111697653-6

PLANTADO: 1:100 VERIF.:

PROJETO: 162022-ESTR-06-R00