

### PLANTA LOCAÇÃO TERREO

Escala: 1:50

Vigas			
Nome	Seção (cm)	Elevação (cm)	Nível (cm)
V1	15x30	30	330
V2	15x40	40	340
V3	15x40	40	340
V4	15x30	30	330
V5	15x40	40	340
V6	15x30	30	330
V7	15x30	30	330
V8	15x40	40	340
V9	15x30	30	330
V10	15x40	40	340
V11	17x40	40	340
V12	15x30	30	330

Blocos de enchimento						
Detalhe	Tipo	Nome	Dimensões (cm)			Quantidade
			hb	bx	by	
1	EPS Unidirecional	B12/40/40	12	40	40	98

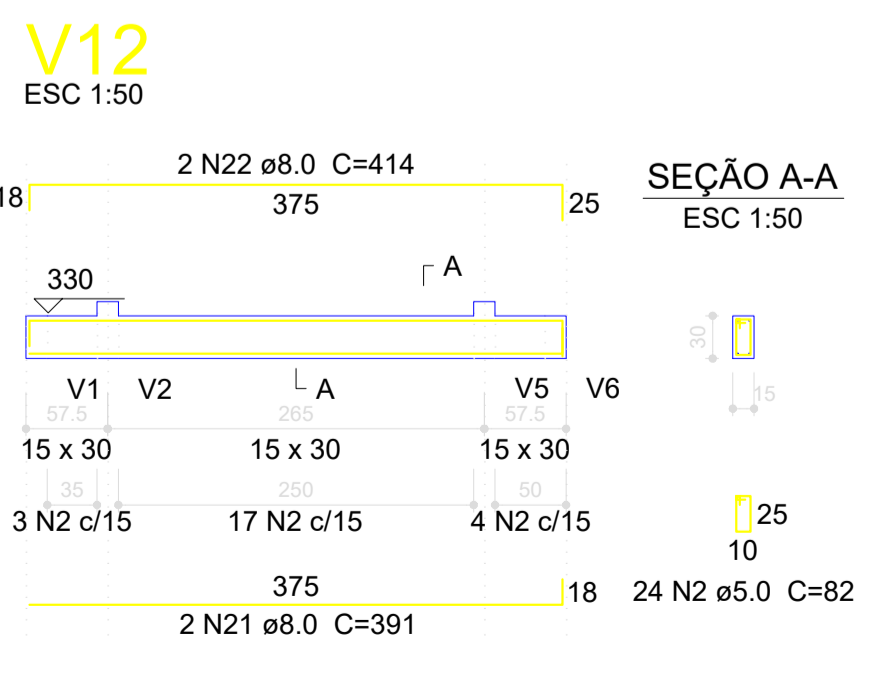
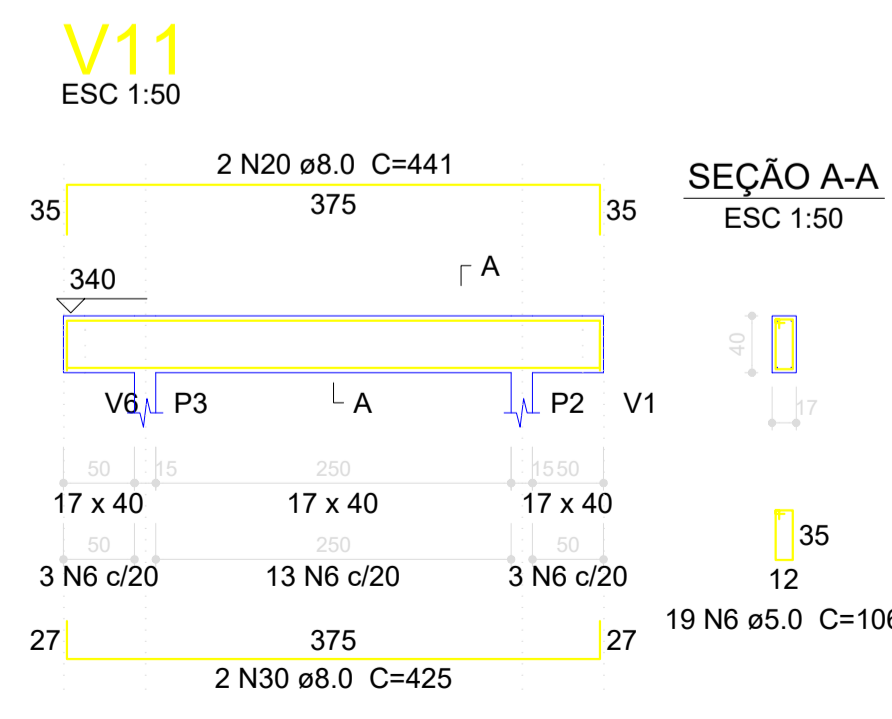
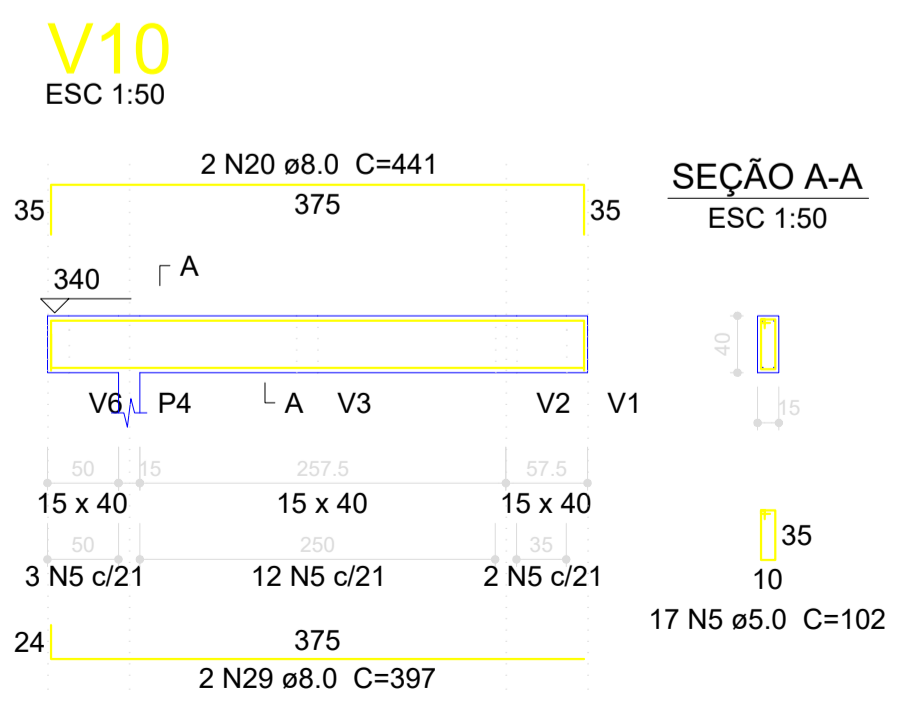
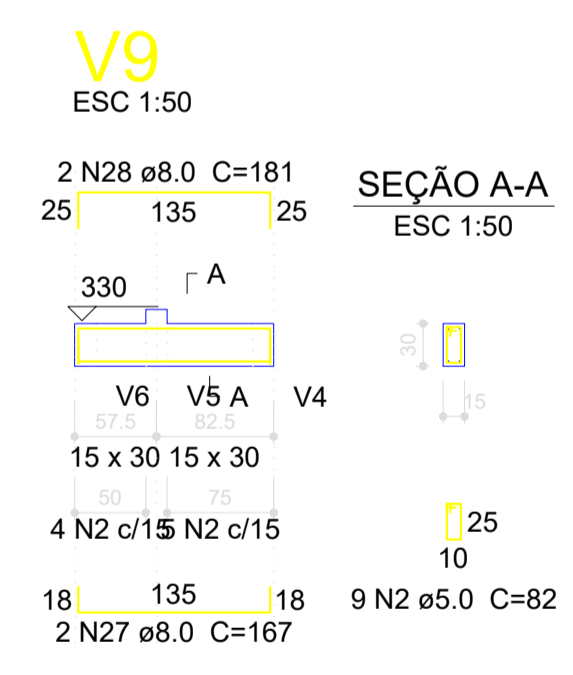
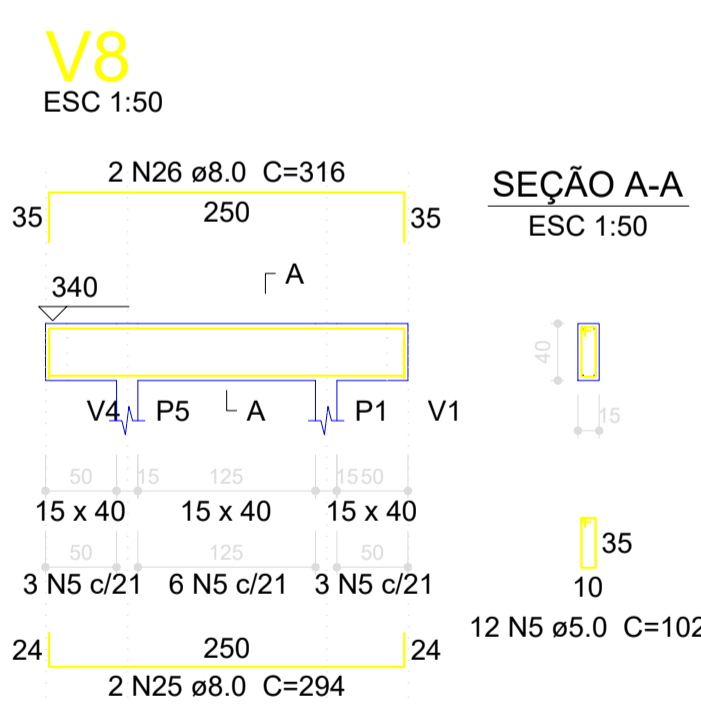
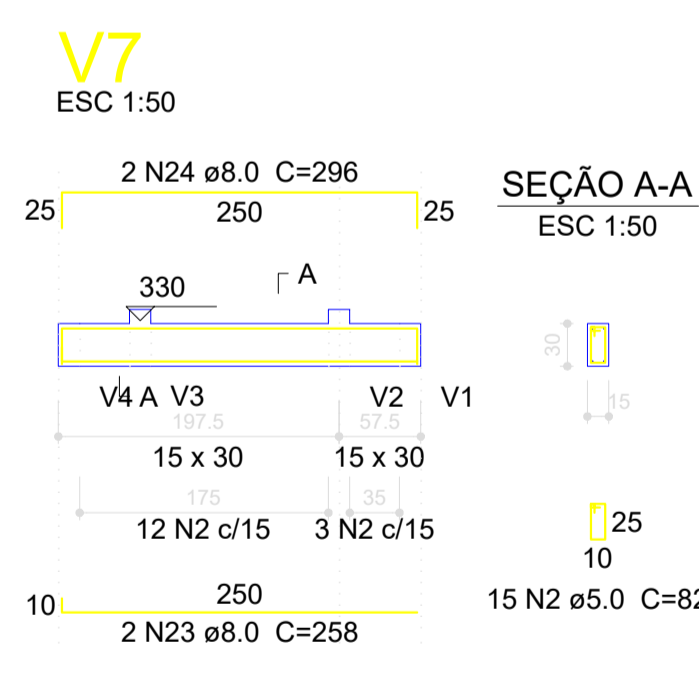
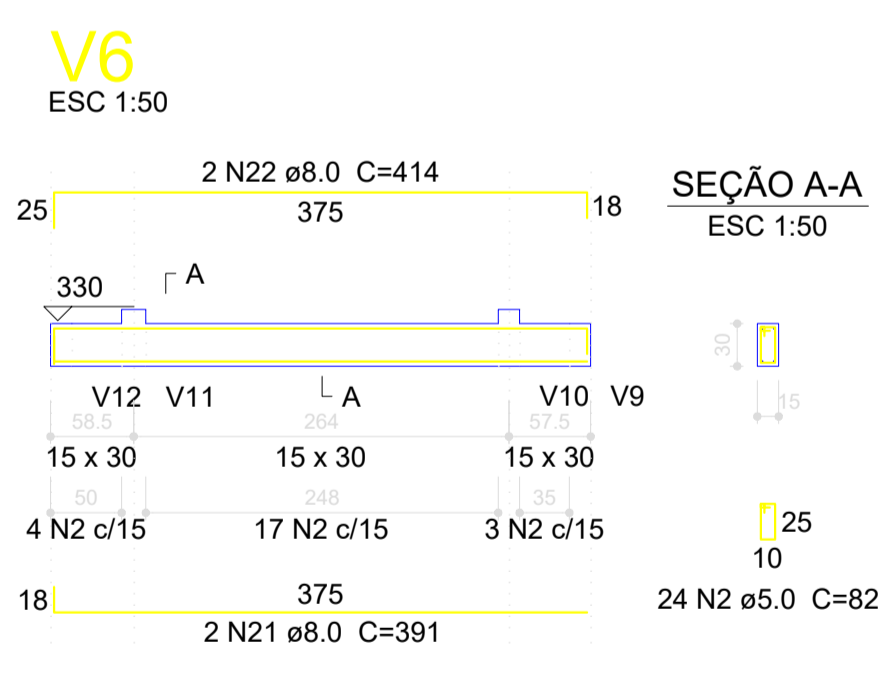
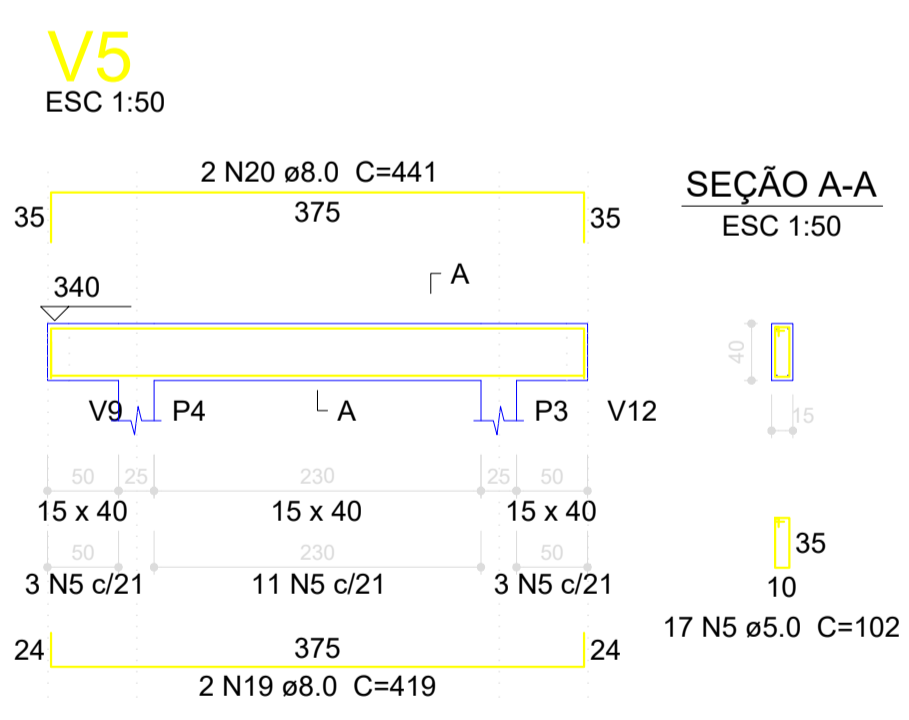
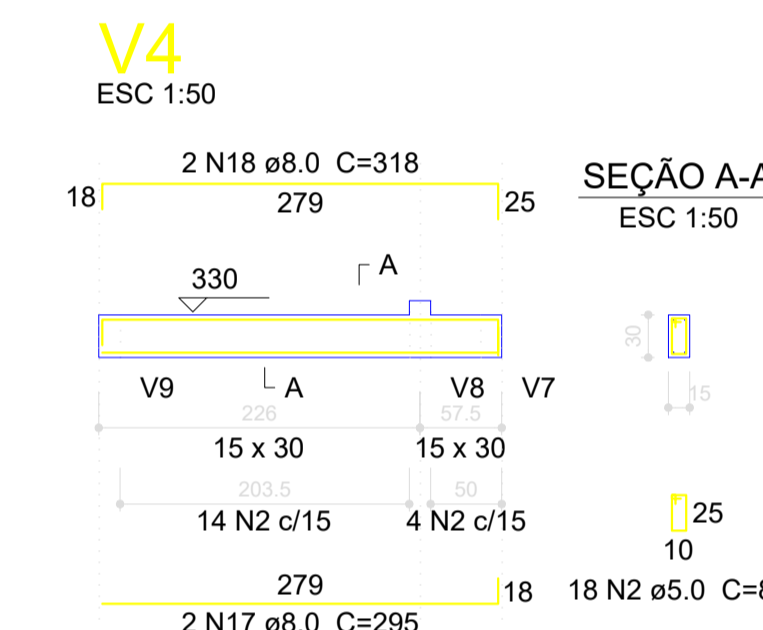
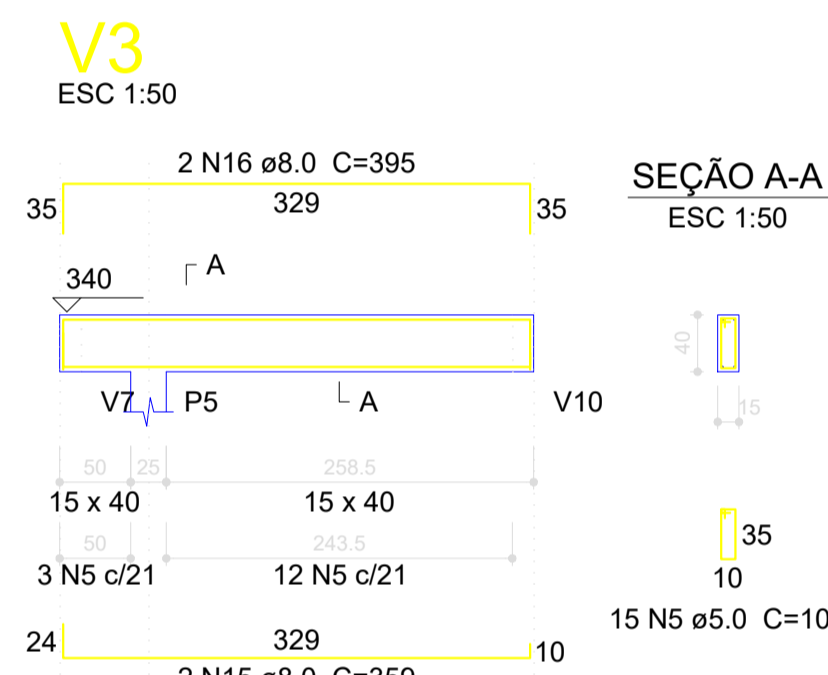
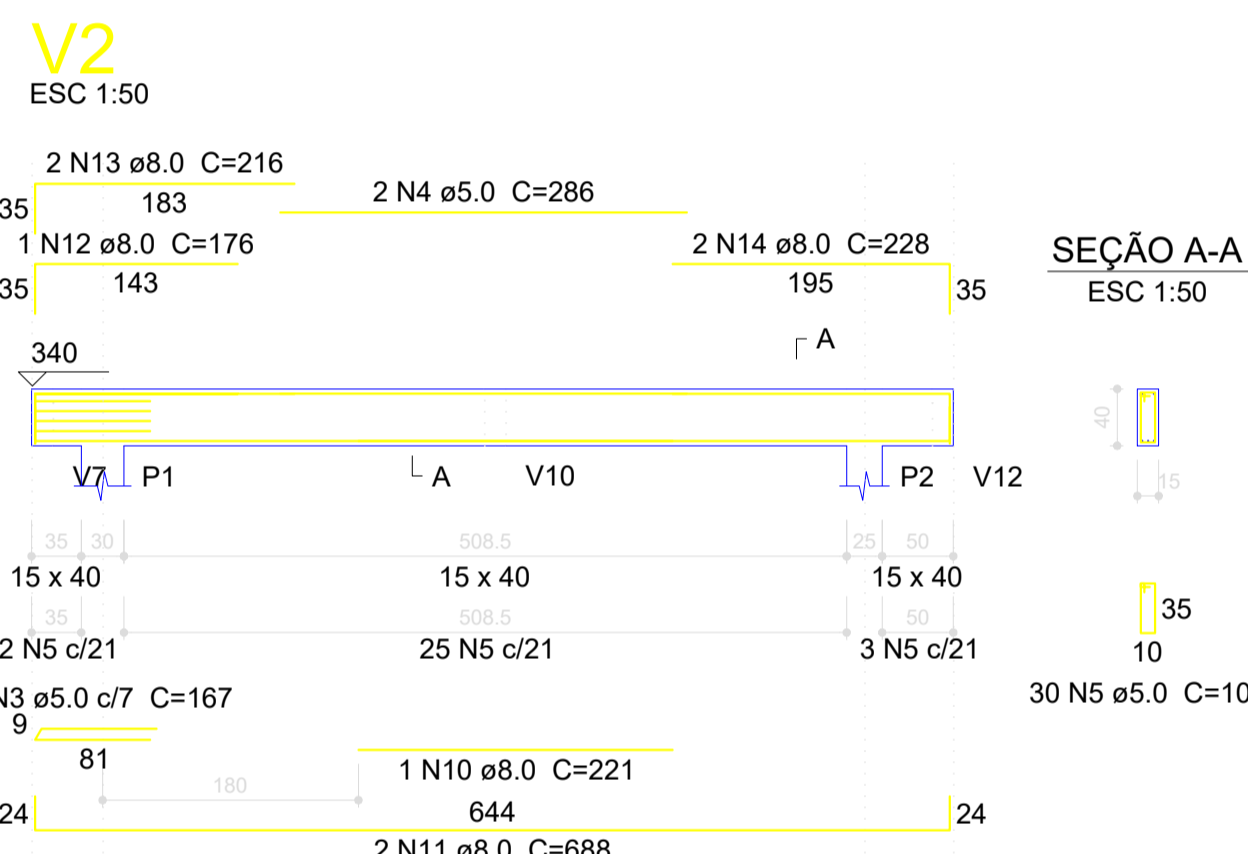
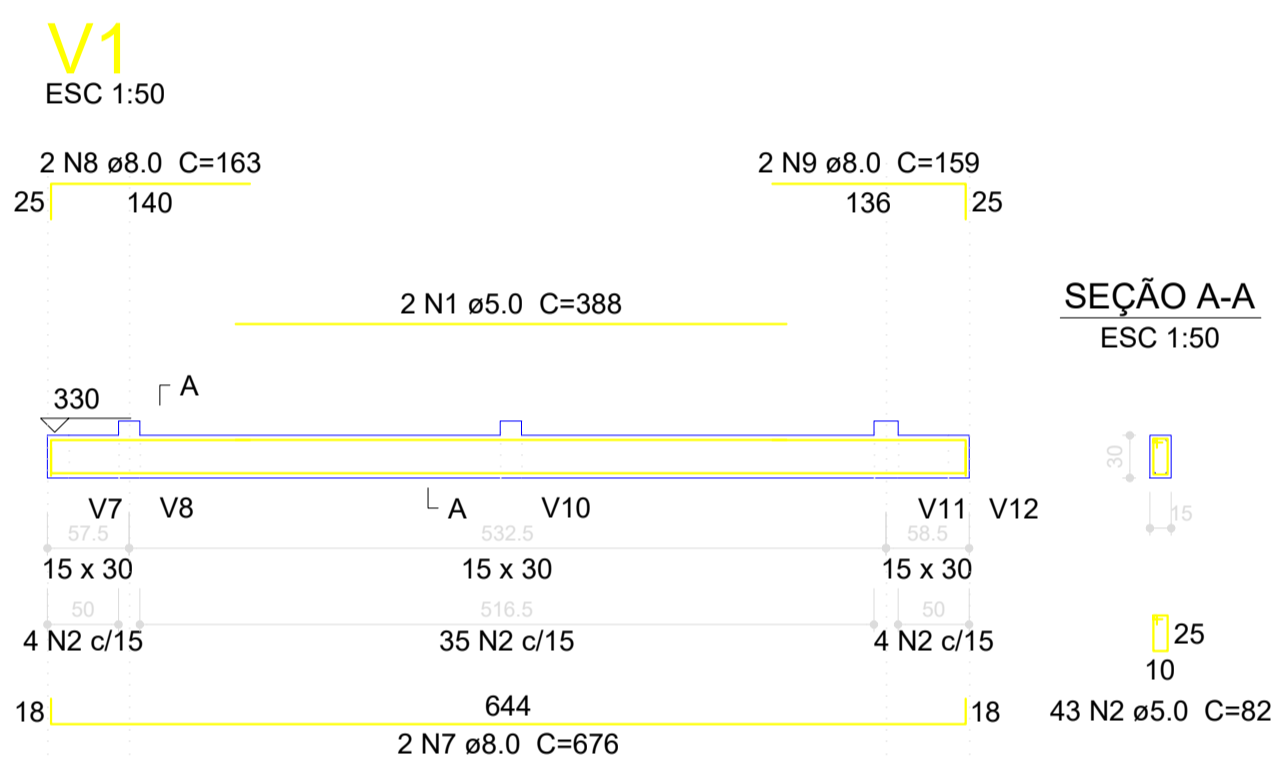
Lajes						
Nome	Tipo	Dados			Sobrecarga (kgf/m²)	
		Altura (cm)	Elevação (cm)	Nível (cm)	Adicional	Acidental
L1	Trelçada 1D	16	16	316	100	50
L2	Trelçada 1D	16	16	316	100	50
L3	Trelçada 1D	16	16	316	100	50
L4	Trelçada 1D	16	16	316	100	50
L5	Trelçada 1D	16	16	316	100	50
L6	Trelçada 1D	16	16	316	100	50
L7	Trelçada 1D	16	16	316	100	50
L8	Trelçada 1D	16	16	316	100	50
L9	Trelçada 1D	16	16	316	100	50
L10	Trelçada 1D	16	16	316	100	50
L11	Trelçada 1D	16	16	316	100	50
L12	Trelçada 1D	16	16	316	100	50
L13	Trelçada 1D	16	16	316	100	50

Pilares			
Nome	Seção (cm)	Elevação (cm)	Nível (cm)
P1	15 x 30	0	300
P2	15 x 25	0	300
P3	15 x 25	0	300
P4	15 x 25	0	300
P5	15 x 25	0	300

Legenda dos Pilares			
	Pilar que morre		
	Pilar que passa		
	Pilar que nasce		
	Pilar com mudança de seção		

Área de lajes			
Tipo	Altura (cm)	Bloco de Enchimento	Área (m²)
Trelçada 1D	16	B12/40/40	15,07

Características dos materiais		
fck (kgf/cm²)	Ecs (kgf/cm²)	
300	260716	



### Relação do aço

CAÇO	N	DIAM (mm)	QUANT (Barras)	UNIT (cm)	C.TOTAL (cm)
V1		V2		V3	
V4		V5		V6	
V7		V8		V9	
V10		V11		V12	
CA60	1	5.0	2	388	776
	2	5.0	133	82	10906
	3	5.0	4	167	668
	4	5.0	2	286	572
	5	5.0	91	102	9282
CA50	6	5.0	19	106	2014
	7	8.0	2	676	1352
	8	8.0	2	163	326
	9	8.0	2	159	318
	10	8.0	1	221	221
	11	8.0	2	688	1376
	12	8.0	1	176	176
	13	8.0	2	216	432
	14	8.0	2	228	456
	15	8.0	2	359	718
	16	8.0	2	395	790
	17	8.0	2	295	590
	18	8.0	2	318	636
	19	8.0	2	419	838
	20	8.0	6	441	2646
	21	8.0	4	391	1564
	22	8.0	4	414	1656
	23	8.0	2	258	516
	24	8.0	2	296	592
	25	8.0	2	294	588
	26	8.0	2	316	632
	27	8.0	2	167	334
	28	8.0	2	181	362
	29	8.0	2	397	794
	30	8.0	2	425	850

### Resumo do aço

CAÇO	DIAM (mm)	C.TOTAL (m)	PESO + 10% (kg)
CA50	8.0	187.7	81.4
CA60	5.0	242.2	41.1
PESO TOTAL (kg)			122.5
CA50		81.4	
CA60		41.1	

Volume de concreto (C-30) = 2.4 m³  
Área de forma = 38.31 m²

00	18	07	2022	EMISSÃO INICIAL	AUTOR	VERIFIC.
REV. Nº	DATA	MES	ANO	DESCRIÇÃO DAS REVISÕES:		
CLIENTE				SECRETARIA MUNICIPAL DE SAÚDE DE BALSAS		
OBRA				CENTRO AMBULATORIAL		
TÍTULO				PROJETO ESTRUTURAL PAVIMENTO TERREO PLANTA DE LOCAÇÃO VIGAS VIGAS - FORMAS E ARMADURAS		
DESENHO: 1:50				RESPONSÁVEL TÉCNICO:		
PLOTAGEM: 1:100				VERIF.:		
DATA: 18/07/2022				Nº 111697653-4		
PLANTAS: 18/2022-ESTR-41-000				ESTR-41		
REV. Nº				00		