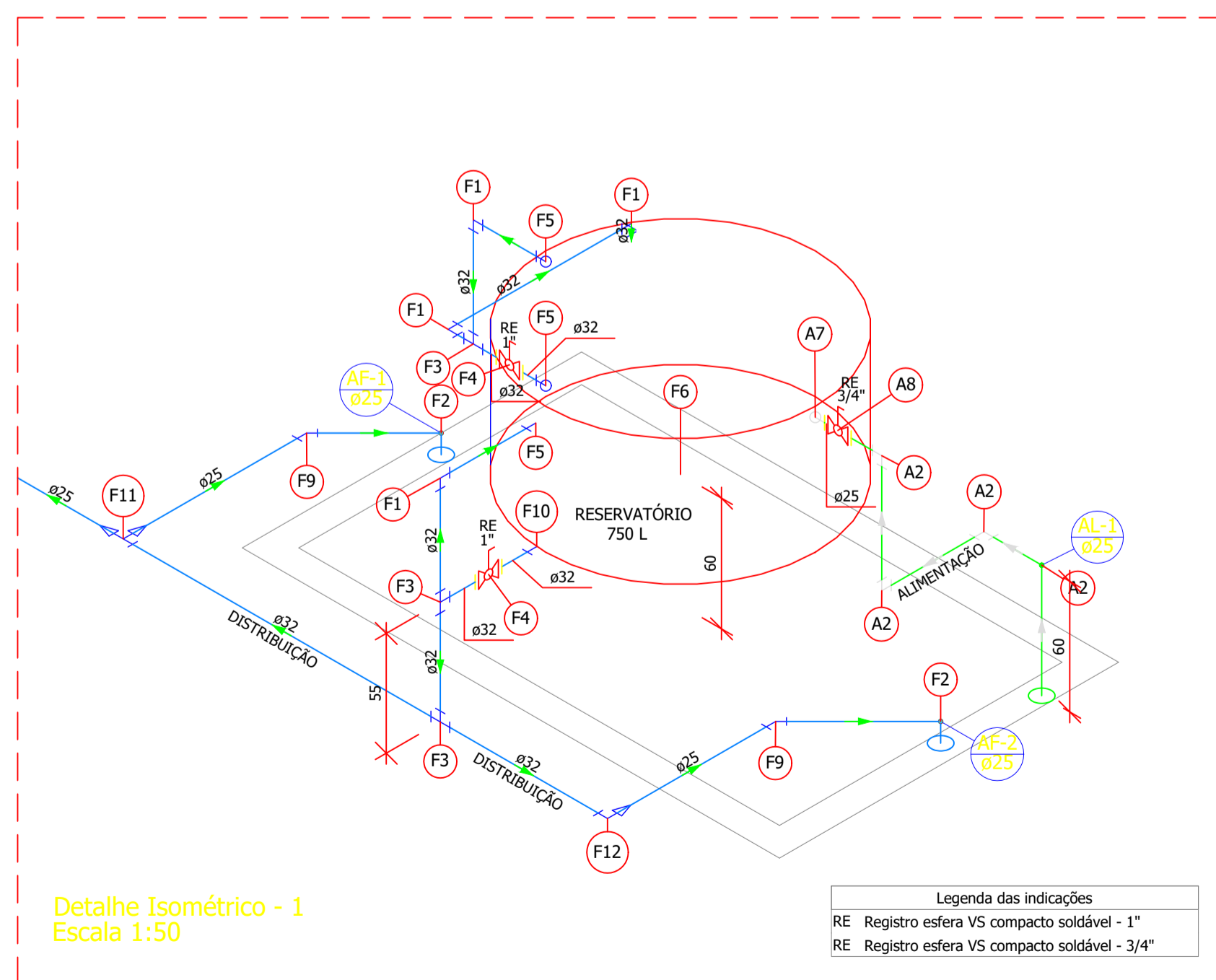


PLANTA BAIXA - COBERTURA  
ESC. 1:50

Lista de Materiais	
<b>Alimentação</b>	
Metals	
Registro esfera VS compacto soldável PVC 25 mm	1 pç
<b>PVC rígido soldável</b>	
Adapt sold. c/ flange livre p/ cx. d'água 25 mm - 3/4"	1 pç
Joelho 90° soldável 25 mm	4 pç
Torneira de bóia 3/4"	1 pç
Tubos 25 mm	2.25 m
<b>Água fria</b>	
Metals	
Registro esfera VS compacto soldável PVC 32 mm	2 pç
<b>PVC rígido soldável</b>	
Adapt sold c/ flange fixo p cx. d'água 32 mm - 1"	3 pç
Adapt sold. c/ flange livre p/ cx. d'água 32 mm - 1"	2 pç
Bucha de redução sold. curta 32 mm - 25 mm	1 pç
Joelho 45 soldável 25 mm	4 pç
Joelho 90° soldável 25 mm	4 pç
32 mm	4 pç
Joelho de redução 90 soldável 32 mm - 25 mm	1 pç
Tubos 25 mm	11.94 m
32 mm	6.8 m
Tê 90 soldável 25 mm	1 pç
32 mm	3 pç
Tê de redução 90 soldável 32 mm - 25 mm	1 pç
<b>Reservatório cilíndrico</b>	
Fibra de vidro 750 L	1 pç

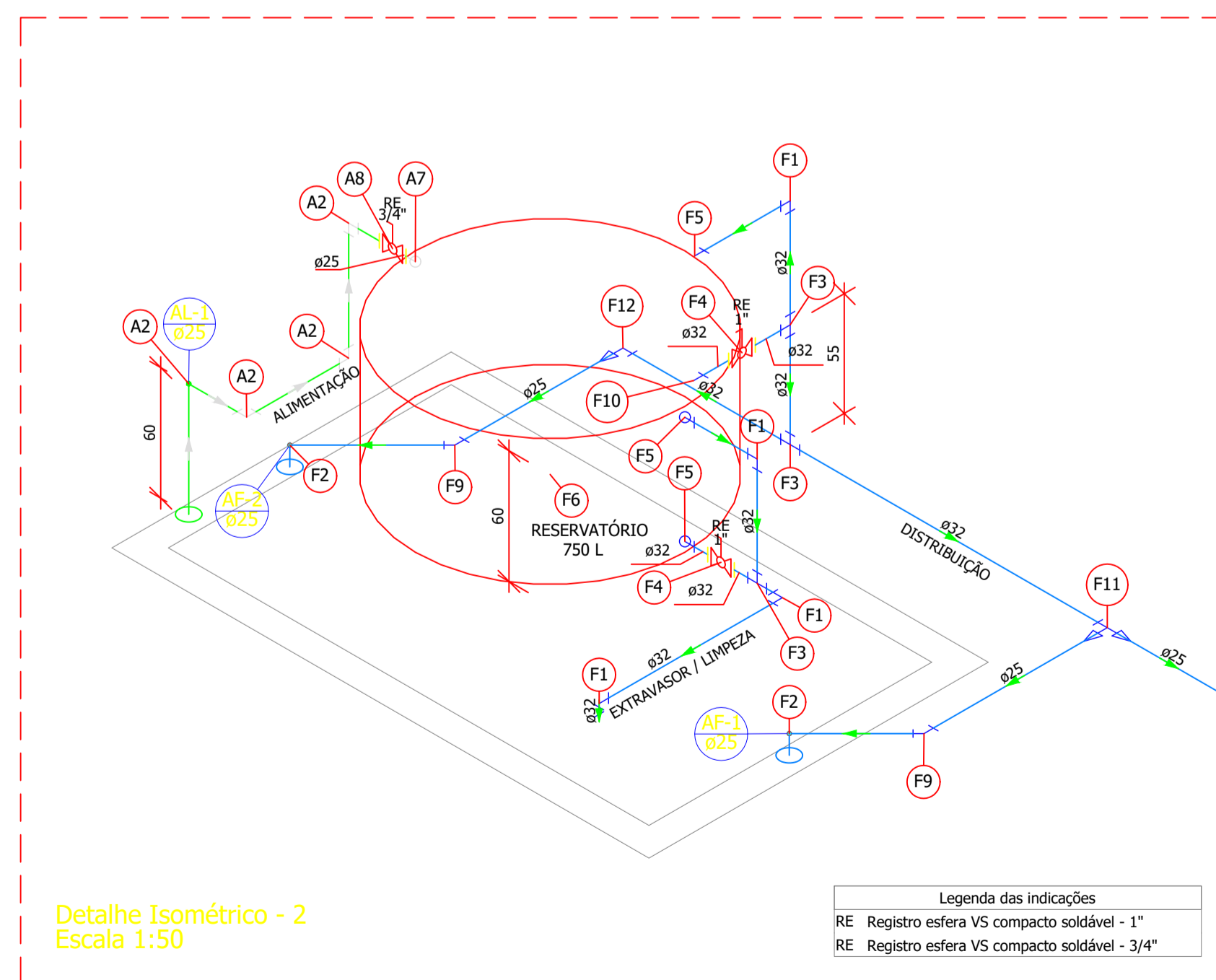
Legenda de peças	
PVC rígido soldável	
F1	Joelho 90° soldável 25 mm 1pç
PVC rígido soldável	
F2	Joelho 45 soldável 25 mm 1pç
PVC rígido soldável	
F3	Tê 90 soldável 25 mm 1pç
PVC rígido soldável	
F4	Bucha de redução sold. curta 32 mm - 25 mm 1pç
	Tê de redução 90 soldável 32 mm - 25 mm 1pç
PVC rígido soldável	
F5	Joelho de redução 90 soldável 32 mm - 25 mm 1pç

Legenda de condutos	
Água fria	
Alimentação	



Detalhe Isométrico - 1  
Escala 1:50

Legenda das indicações	
RE	Registro esfera VS compacto soldável - 1"
RE	Registro esfera VS compacto soldável - 3/4"



Detalhe Isométrico - 2  
Escala 1:50

Legenda das indicações	
RE	Registro esfera VS compacto soldável - 1"
RE	Registro esfera VS compacto soldável - 3/4"

Legenda de peças	
PVC rígido soldável	
A2	Joelho 90° soldável 25 mm 1pç
PVC rígido soldável	
A7	Adapt sold. c/ flange livre p/ cx. d'água 25 mm - 3/4" 1pç
	Torneira de bóia 3/4" 1pç
Metals	
A8	Registro esfera VS compacto soldável PVC 25 mm 1pç
PVC rígido soldável	
F1	Joelho 90° soldável 32 mm 1pç
PVC rígido soldável	
F2	Joelho 90° soldável 25 mm 1pç
PVC rígido soldável	
F3	Tê 90 soldável 32 mm 1pç
Metals	
F4	Registro esfera VS compacto soldável PVC 32 mm 1pç
PVC rígido soldável	
F5	Adapt sold c/ flange fixo p cx. d'água 32 mm - 1" 1pç
PVC rígido soldável	
F6	Adapt sold. c/ flange livre p/ cx. d'água 32 mm - 1" 1pç
	Reservatório cilíndrico 750 L 1pç
	Fibra de vidro 750 L 1pç
PVC rígido soldável	
F9	Joelho 45 soldável 25 mm 1pç
PVC rígido soldável	
F10	Adapt sold. c/ flange livre p/ cx. d'água 32 mm - 1" 1pç
PVC rígido soldável	
F11	Bucha de redução sold. curta 32 mm - 25 mm 1pç
	Tê de redução 90 soldável 32 mm - 25 mm 1pç
PVC rígido soldável	
F12	Joelho de redução 90 soldável 32 mm - 25 mm 1pç

Normas atendidas:

- NBR 5626/1998 - Instalação predial de água fria;
- NBR 5648/2010 - Tubos e conexões de PVC;
- NBR 9621/1987 - Conexões de PVC rígido.

DO	04	08	2022	EMISSÃO INICIAL			
REV. Nº	DA	MES	ANO	DESCRIÇÃO DAS REVISÕES:	AUTOR	VERIFIC.	
CLIENTE							SECRETARIA MUNICIPAL DE SAÚDE DE BALSAS
OBRA							CENTRO AMBULATORIAL
TÍTULO							PROJETO HIDRÁULICO - RESTAURANTE PLANTA BAIXA - COBERTURA LOCAÇÃO DE PONTOS - ISOMÉTRICOS LISTA DE MATERIAIS
DESIGNO:							1:100
DATA:							04/08/2022
RESPONSÁVEL TÉCNICO:							JOSE CAISSO ALVES LIMA - CREAVIA REG. Nº 111897653-E
PLOTAGEM:							1:50
NÚMERO							162022-H0-11-R00

PREFEITURA DE BALSAS

DES. N.º

HID-11

REV. N.º

00