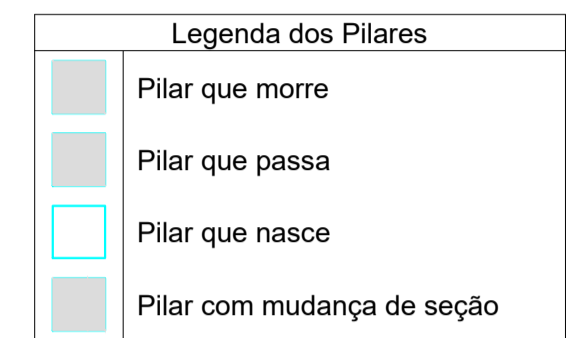


Vigas			
Nome	Seção (cm)	Elevação (cm)	Nível (cm)
V1	15x30	0	0
V2	15x25	0	0
V3	15x50	0	0
V4	15x25	0	0
V5	15x30	0	0
V6	15x30	0	0

Pilares			
Nome	Seção (cm)	Elevação (cm)	Nível (cm)
P1	15 x 30	0	0
P2	15 x 30	0	0
P3	19 x 19	0	0
P4	15 x 25	0	0
P5	15 x 29	0	0
P6	15 x 25	0	0
P7	15 x 30	0	0

Características dos materiais		
Elemento	f _{ck} (kgf/cm ²)	E _{cs} (kgf/cm ²)
Vigas	300	260716
Pilares	300	260716
Sapatas	250	238000



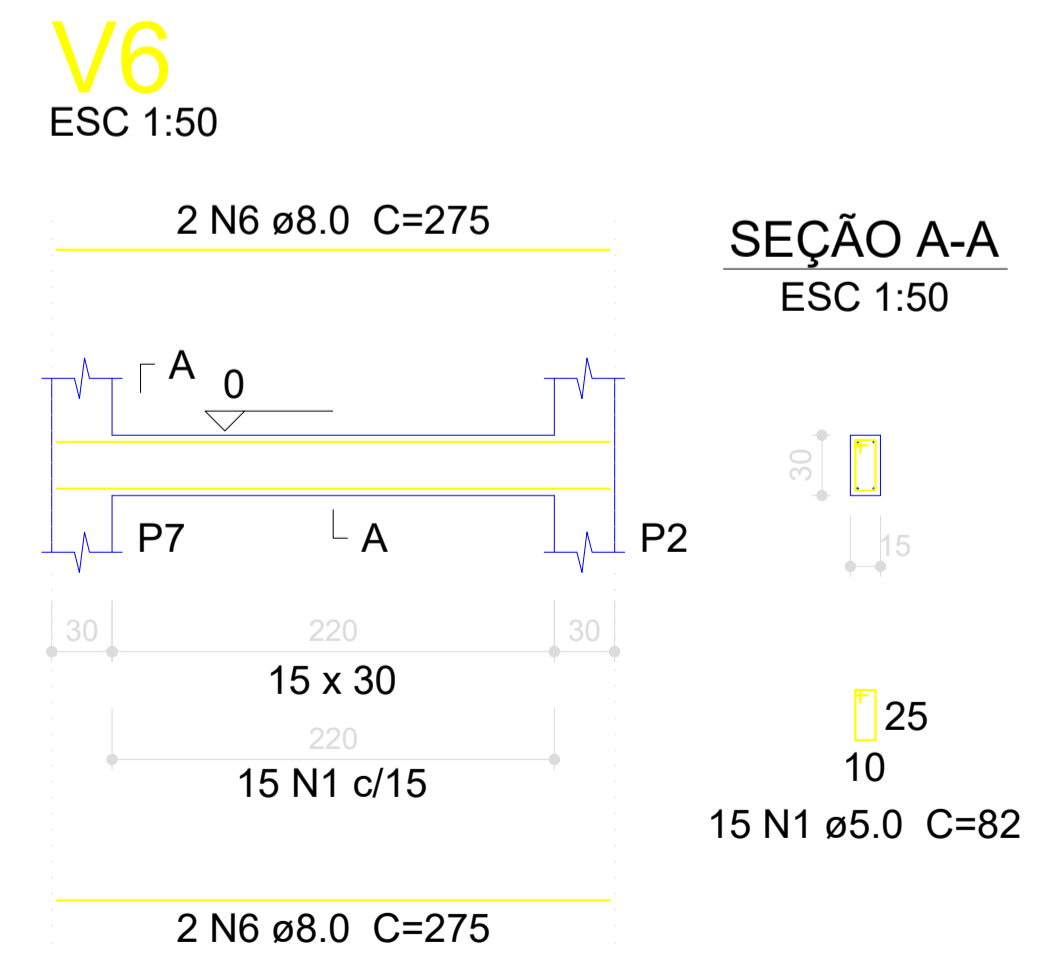
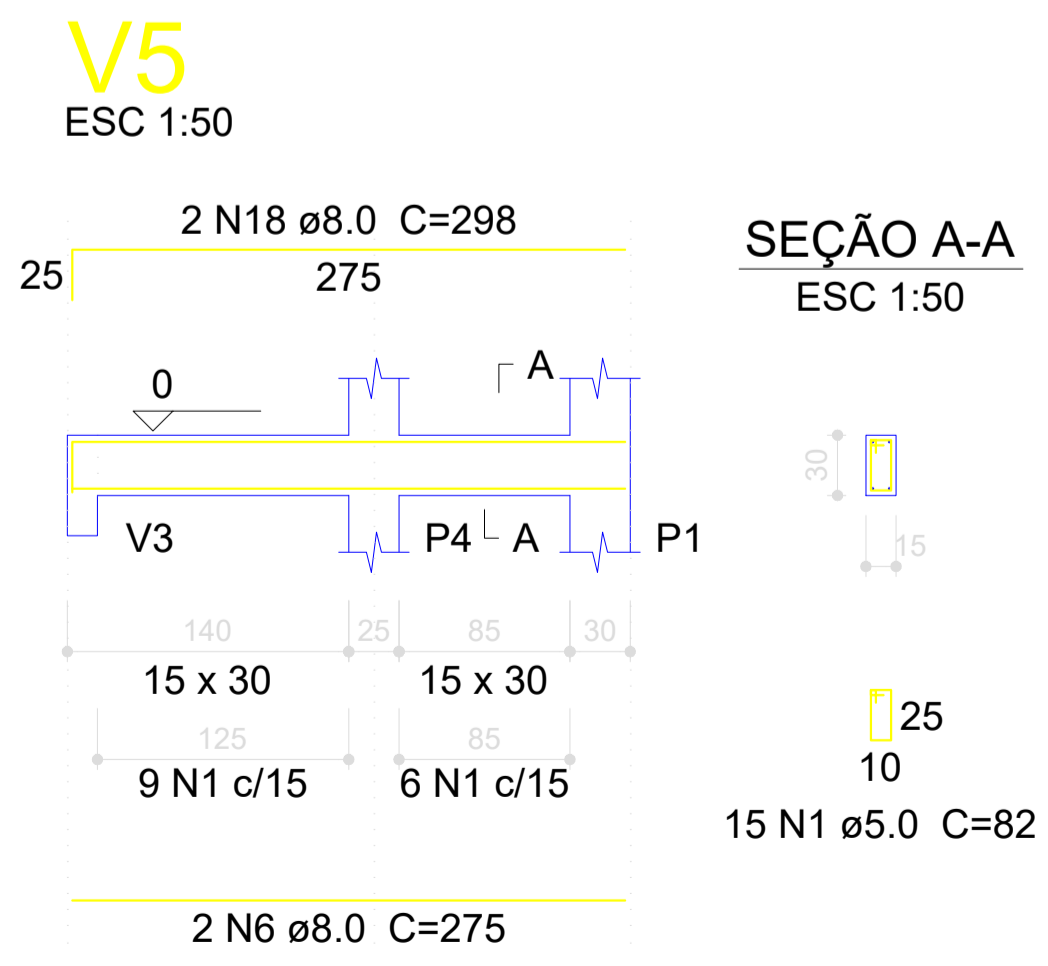
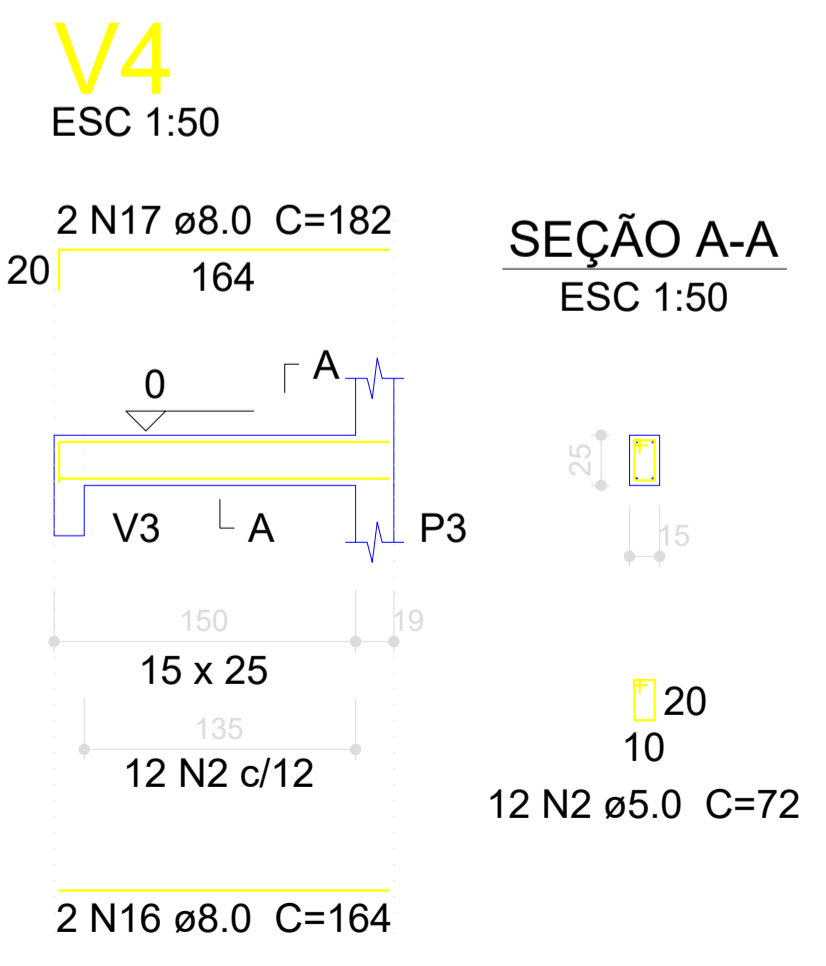
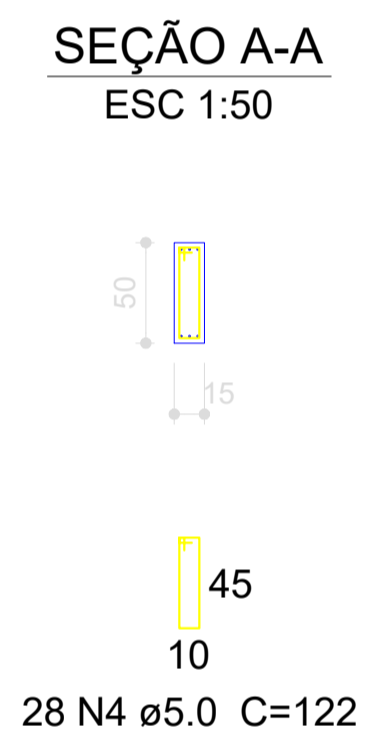
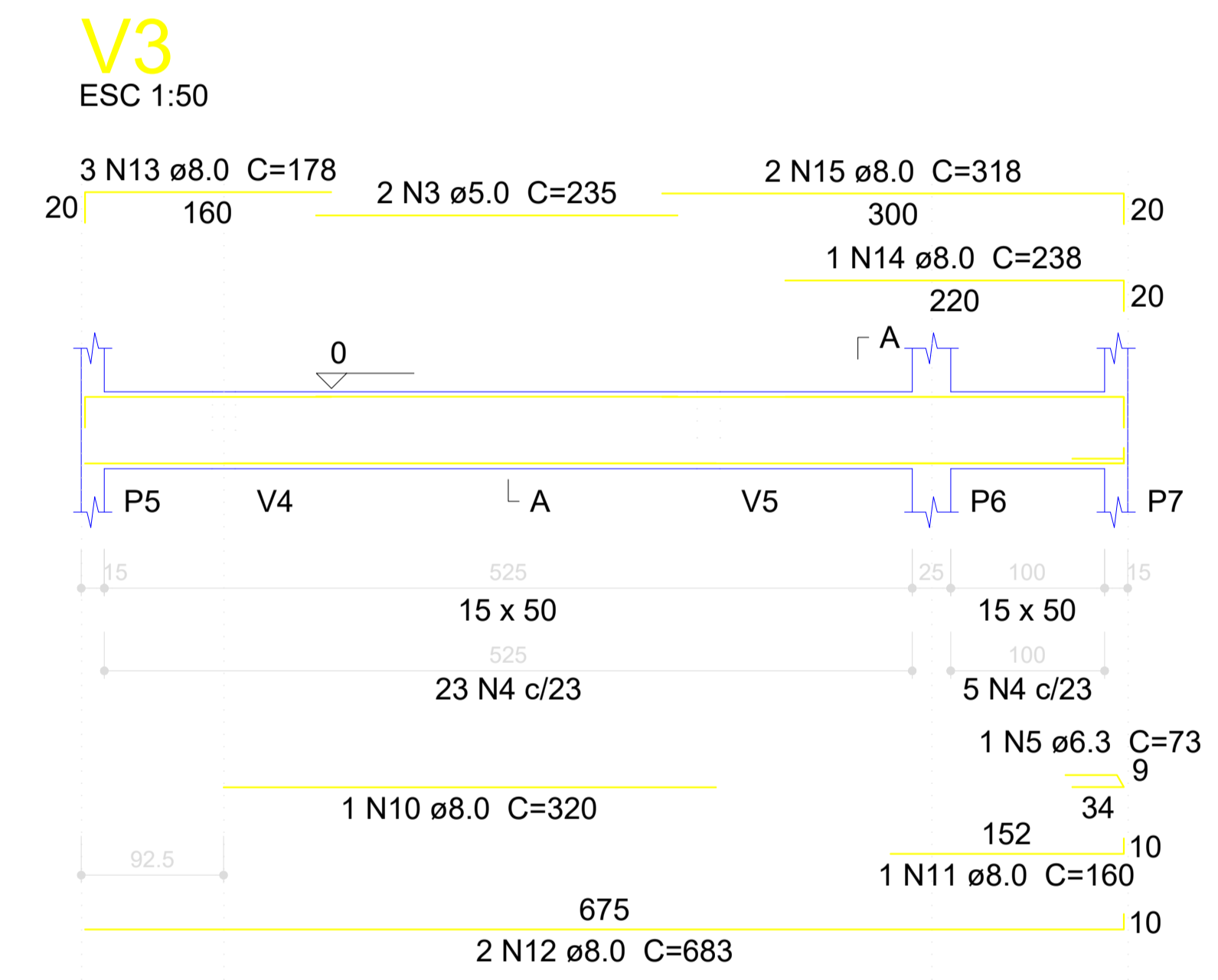
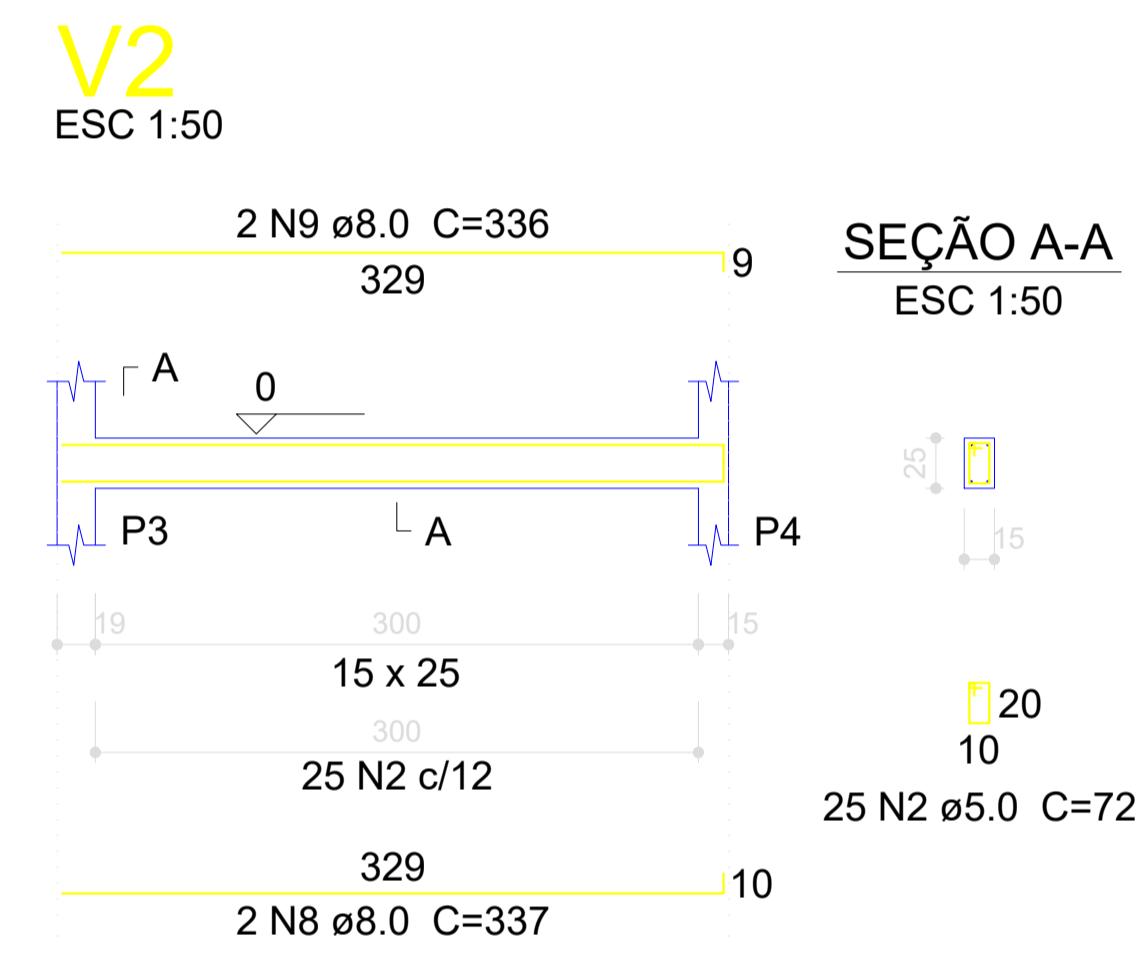
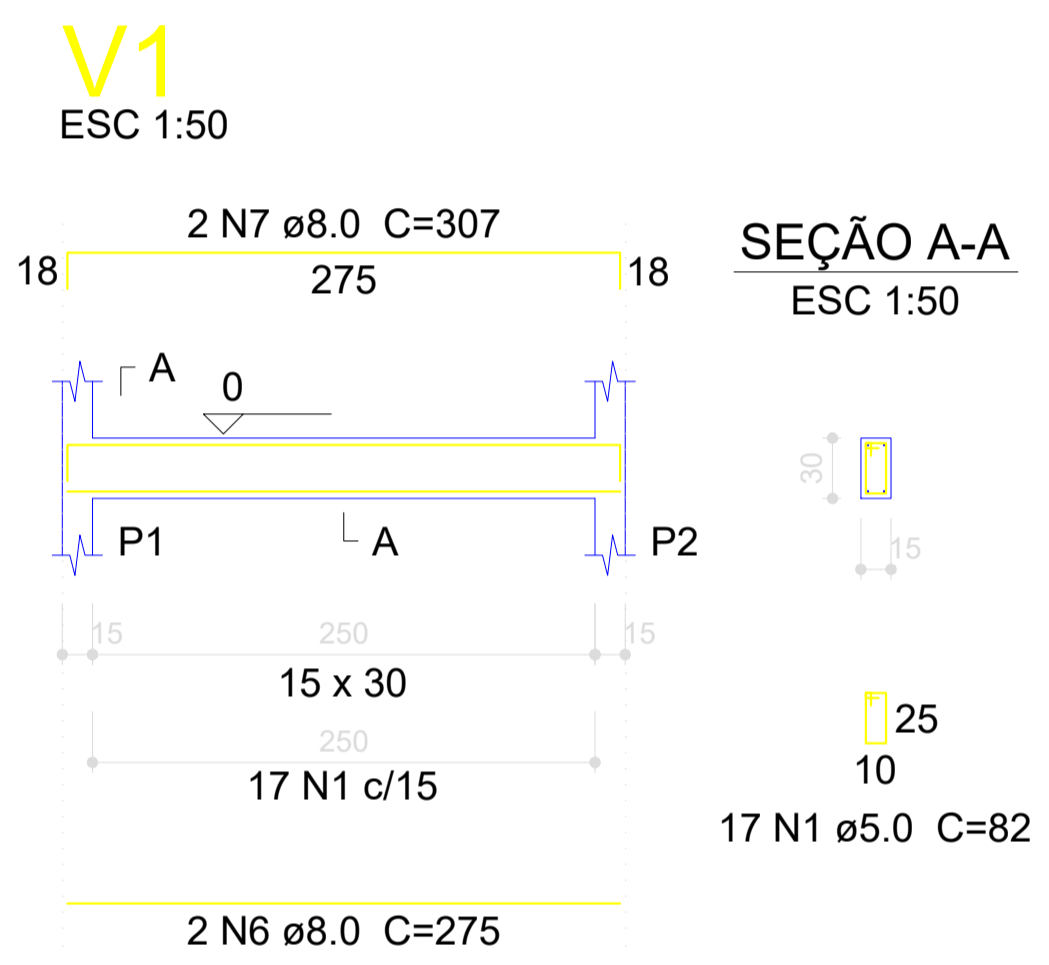
PLANTA LOCAÇÃO FUNDAÇÃO

Escala 1:50

Relação do aço					
AÇO	N	DIAM (mm)	QUANT (Barras)	UNIT (cm)	C.TOTAL (cm)
CA60	1	5.0	47	82	3854
	2	5.0	37	72	2664
	3	5.0	2	235	470
	4	5.0	28	122	3416
CA50	5	6.3	1	73	73
	6	8.0	8	275	2200
	7	8.0	2	307	614
	8	8.0	2	337	674
	9	8.0	2	336	672
	10	8.0	1	320	320
	11	8.0	1	160	160
	12	8.0	2	683	1366
	13	8.0	3	178	534
	14	8.0	1	238	238
	15	8.0	2	318	636
	16	8.0	2	164	328
	17	8.0	2	182	364
	18	8.0	2	298	596

Resumo do aço			
AÇO	DIAM (mm)	C.TOTAL (m)	PESO + 10% (kg)
CA50	6.3	0.8	0.2
CA50	8.0	87.1	37.8
CA60	5.0	104.1	17.6
PESO TOTAL (kg)			
CA50		38	
CA60		17.6	

Volume de concreto (C-30) = 1.08 m³
Área de forma = 17.39 m²



00	18	07	2022	EMISSÃO INICIAL		
REV. N.º	DIA	MES	ANO	DESCRIÇÃO DAS REVISÕES:	AUTOR	VERIFIC.
CLIENTE: SECRETARIA MUNICIPAL DE SAÚDE DE BALSAS						
OBRA: CENTRO AMBULATORIAL						
TÍTULO: PROJETO ESTRUTURAL PAVIMENTO FUNDAÇÃO PLANTA DE LOCAÇÃO VIGAS VIGAS - FORMAS E ARMADURAS						
DESENHO:	1:50	DATA:	18/07/2022	RESPONSÁVEIS TÉCNICOS:		
PLOTAGEM:	1:100	VERIF.:		JOSE CASSIO ALVES LIMA - CREA/MA REG. N.º 111697653-6		

PREFEITURA DE BALSAS

DES. N.º: **ESTR-29**

REV. N.º: **00**

N.º DES.: **16.2022-ESTR-29-R00**